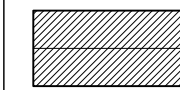
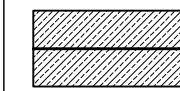


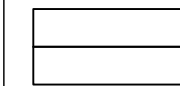
LEGENDA



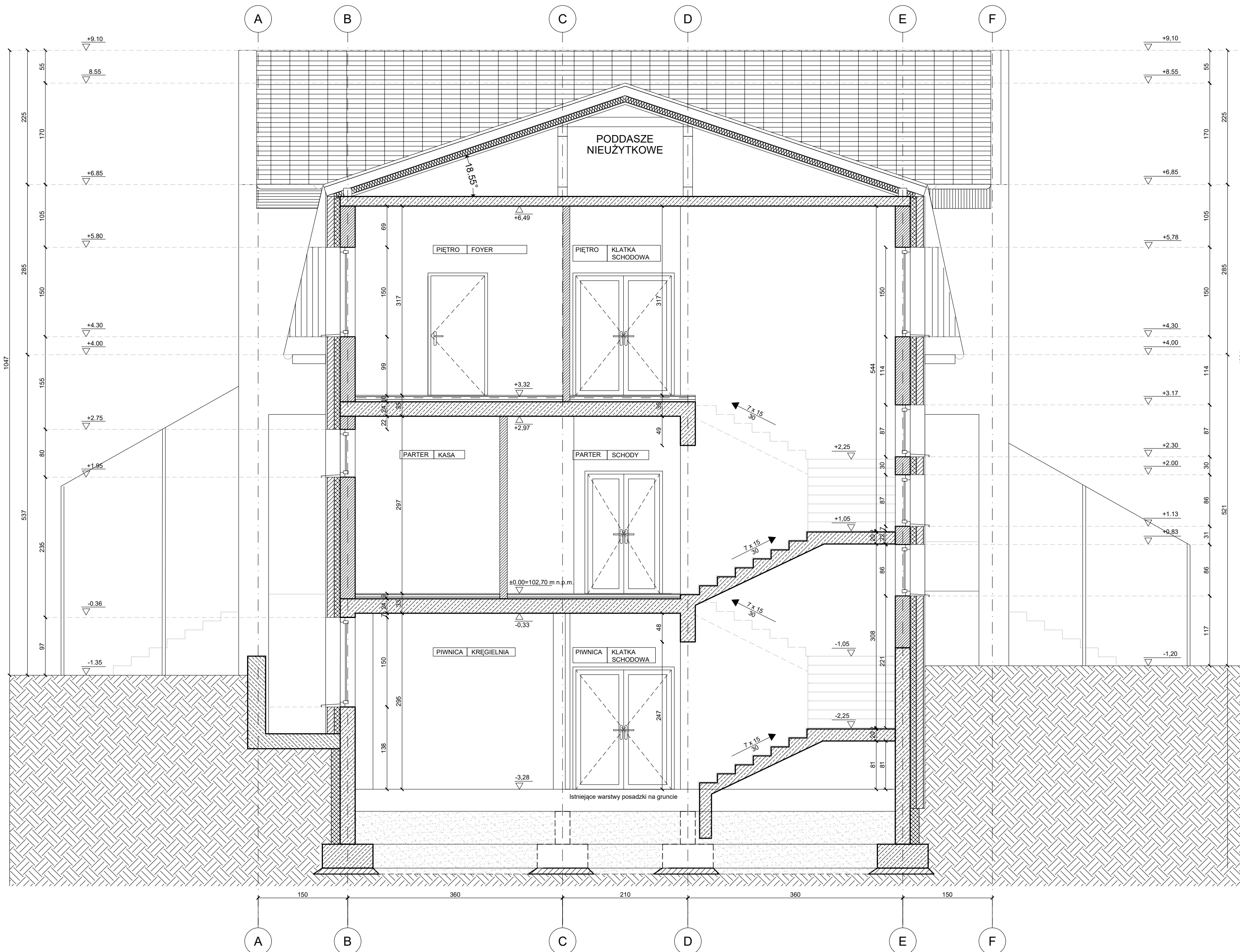
ISTNIEJĄCA ŚCIANA MUROWANA



ISTNIEJĄCA ŚCIANA ŻELBETOWA



ISTNIEJĄCA ŚCIANA GK



INWESTOR **Miasto Stołeczne Warszawa,**
Pl.Bankowy 3/5, 00-950 Warszawa

GEN. PROJ. **see.**
architecture
see. sp. z o. o., nip: 7773237073
ul. Zdobywców Monte Cassino 37/3, 61-695 Poznań
biuro@seearchitecture.eu, www.seearchitecture.eu
+48 796 241 645, +48 605 976 505

ARCHITEKTURA

PROJEKTANT mgr inż. arch. Mateusz Golon 5/WPOKK/2021
OPRACOWALI mgr inż. arch. Michal Paszke 348/SWOKK/2019
mgr inż. arch. Mateusz Gąsiorek
mgr inż. arch. Dariusz Wacyra
Izabella Torzewska

INWESTYCJA **Przebudowa Pawilonu rekreacyjno-sportowego wraz z zagospodarowaniem terenu oraz niezbędną infrastrukturą techniczną, znajdujący się na terenie Parku Kultury w Powislu przy ul. Maślaków 1, 02-973 Warszawa.**

FAZA Projekt techniczno-wykonawczy

BRANŻA Architektura

NAZWA RYS. **Stan istniejący - przekrój A-A** NR **SEE-68-PTW-INW-04**

SKALA 1:50 DATA Warszawa, 19.05.2025